

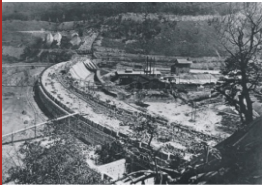


Erlebnisregion  
**Edersee**

Ein bisschen mehr erleben ...

## Gruppenreisen an den Edersee 2019

mit Naturpark und Nationalpark Kellerwald-Edersee (UNESCO-Weltnaturerbe)



### Gruppenangebot 6

Buchungszeitraum: ganzjährig

## 1-std. Führung über die 400 m lange Edersee-Staumauer - eine der größten Staumauern Europas!

*Hinweis: Eine Führung innerhalb der Staumauer ist nicht möglich.*

### Der letzte Gigant aus der Kaiserzeit ist über 100 Jahre alt!

(Bauzeit: 1908 - 1914)

**Führung von der Sperrmauer West zur Ost-Seite / oder andersherum**

Treffpunkt ab West: **Schiffsanleger "Edertalsperrmauer Ufer West"**

Treffpunkt ab Ost: **Schiffsanleger "Edertalsperrmauer Ufer Ost"**

Bei der gemütlichen Führung über die 400 m lange Staumauer erfahren Sie von unseren Gästeführern/innen spannende und wissenswerte Hintergrundinformationen über:

- den Bau der Sperrmauer
- die Geschichte des alten Edertals
- die Entstehung des Edersees
- die Bombardierung im 2. Weltkrieg
- den Nationalpark mit UNESCO-Weltnaturerbebestätte

#### Bitte beachten Sie:

Bei angemeldeten Führung über 35 Personen ist es unbedingt erforderlich, am Vortag der Führung die genaue Teilnehmerzahl der Edersee Touristic GmbH mitzuteilen (Tel. +49 (0) 5623 99980).

**Bei Führungen am Wochenende: Meldung bis spätestens freitags 14 Uhr.**

Bei Buchung bitte die gewünschte Uhrzeit nicht vergessen.

#### Edersee Touristic GmbH

Hemfurther Str. 14  
34549 Edertal-Affoldern  
Tel. +49 (0) 5623 / 999 80  
info@edersee.com  
[www.edersee.com](http://www.edersee.com)



Naturpark  
Kellerwald-Edersee

Nationalpark  
Kellerwald-Edersee

Fotos:  
H. Kowalski, K. Jaeger  
M. Latzel, COGNITIO

### Nach Einbruch der Dunkelheit: Illuminierte Edersee-Staumauer



### Gruppenangebot 6 (2019)

**Preis: ab 45 € / Führung\***

\* Bei Buchung bis zu 15 Personen, jede weitere Person 3,00 € zusätzlich pro Führung. Der Kostenbeitrag ist beim Gästeführer bar zu entrichten. Wird eine gebuchte Führung nicht in Anspruch genommen, ohne dass mind. 24 Stunden zuvor eine Absage erfolgte, ist der jeweilige Gesamtbetrag zu zahlen. Unsere Gästeführer sind verpflichtet, eine Wartezeit von 20 Minuten ab dem für den Beginn der Führung vereinbarten Zeitpunkt einzuhalten. Der Personentransfer mit dem Auto/Bus zum Treffpunkt ist nicht im Preis enthalten. Die Vermittlung dieses Angebotes zwischen dem Reiseveranstalter und dem Leistungsanbieter ist ein unentgeltlicher Service der Edersee Touristic GmbH.